

# ЕВОЛЮЦІЯ НЕРВОВОЇ СИСТЕМИ ХРЕБЕТНИХ



## ДИФУЗНА



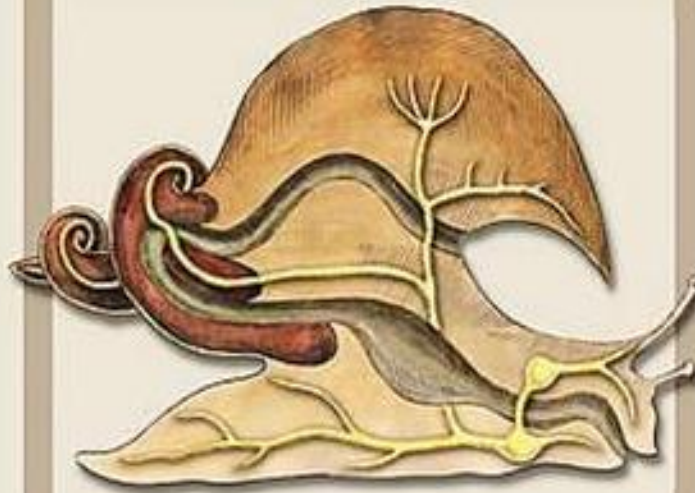
КИШЕЧНОПОЛОСТНЫЕ

## ДРАБИНЧАСТА



ПЛОСКИЕ И КРУГЛЫЕ ЧЕРВИ

## РОЗКИДАНО-ВУЗЛОВА



МОЛЛЮСКИ

## ЧЕРЕВНИЙ ЛАНЦЮЖОК



КОЛЬЧАТЫЕ ЧЕРВИ И ЧЛЕНИСТОНОГИЕ

БЕСЛОЗВОННЫЕ

## НЕРВОВА ТРУБКА



РЫБЫ



ЛАНЦЕТНИКИ



МЛЕКОПИТАЮЩИЕ



ЗЕМНОВОДНЫЕ



ПРЕСМЫКАЮЩИЕСЯ



ПТИЦЫ

ХОРДОВЫЕ

ОТДЕЛЫ ГОЛОВНОГО МОЗГА



Передний (ганглиальный)

Промежуточный

Средний

Мозжечок

Продолговатый



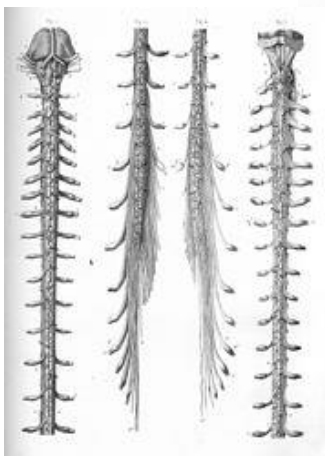
ЦЕНТРАЛЪНА НС



ПЕРИФЕРИЧНА НС



ГОЛОВНИЙ  
МОЗОК



СПИННИЙ  
МОЗОК

# ПЕРИФЕРИЧНА НС

ГАНГЛІЇ

НЕРВИ

**НЕРВОВА ТКАНИНА** є основою нервової системи та складається з двох видів клітин — **нейронів та нейроглії**. **НЕЙРОНИ** виконують специфічні для нервової системи завдання (проведення нервових імпульсів, аналіз інформації, трофічна функція), а клітини **НЕЙРОГЛІЇ** — всіляко забезпечують оптимальні умови для існування та функціонування нейронів.

## Типи нейроглії

*Центральна нервова система*

Епендимоцити



Олігодендроцити



Астроцити



Мікроглія



*Периферична нервова система*

Мантійні гліоцити

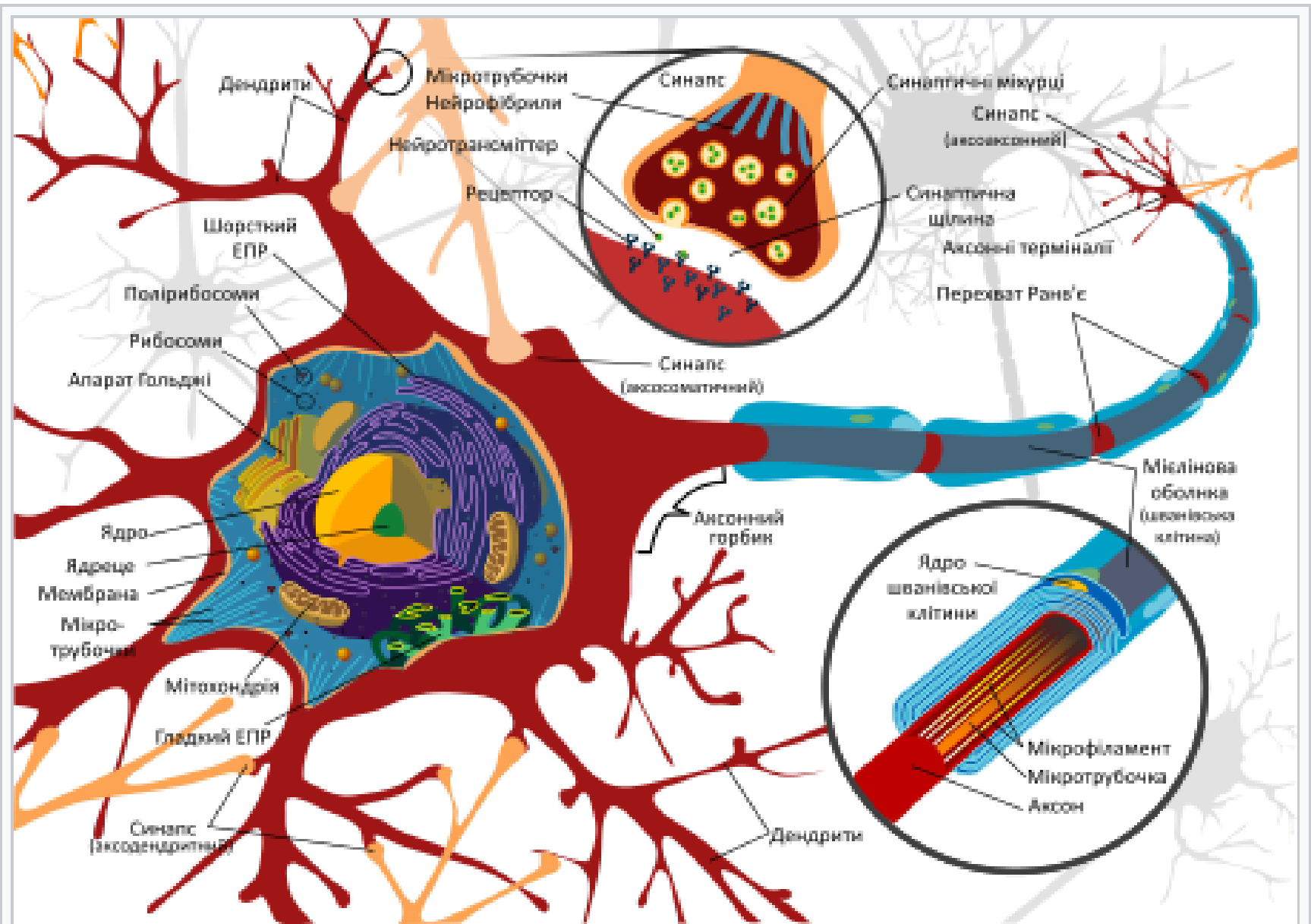


Шваннівські клітини



Різні види нейроглії





Будова нейрона

