

Квітка та її будова

Квітка – це вкорочений,
видозмінений і обмежений у
рості пагін, який
пристосований для
статевого розмноження
рослин.

Пелюстки

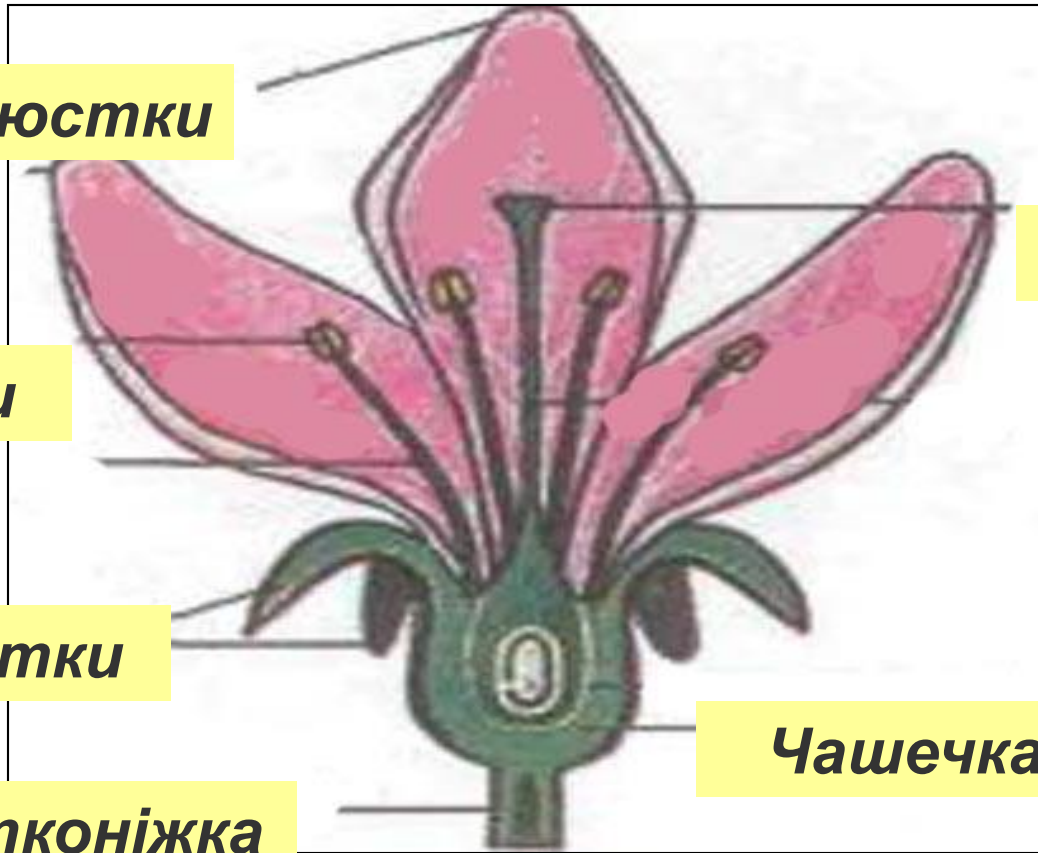
Маточка

Тичинки

Чашолистки

Чашечка

Квітконіжка



Віночок

Пиляк

**Приймочка
маточки**

**Стовпчик
маточки**

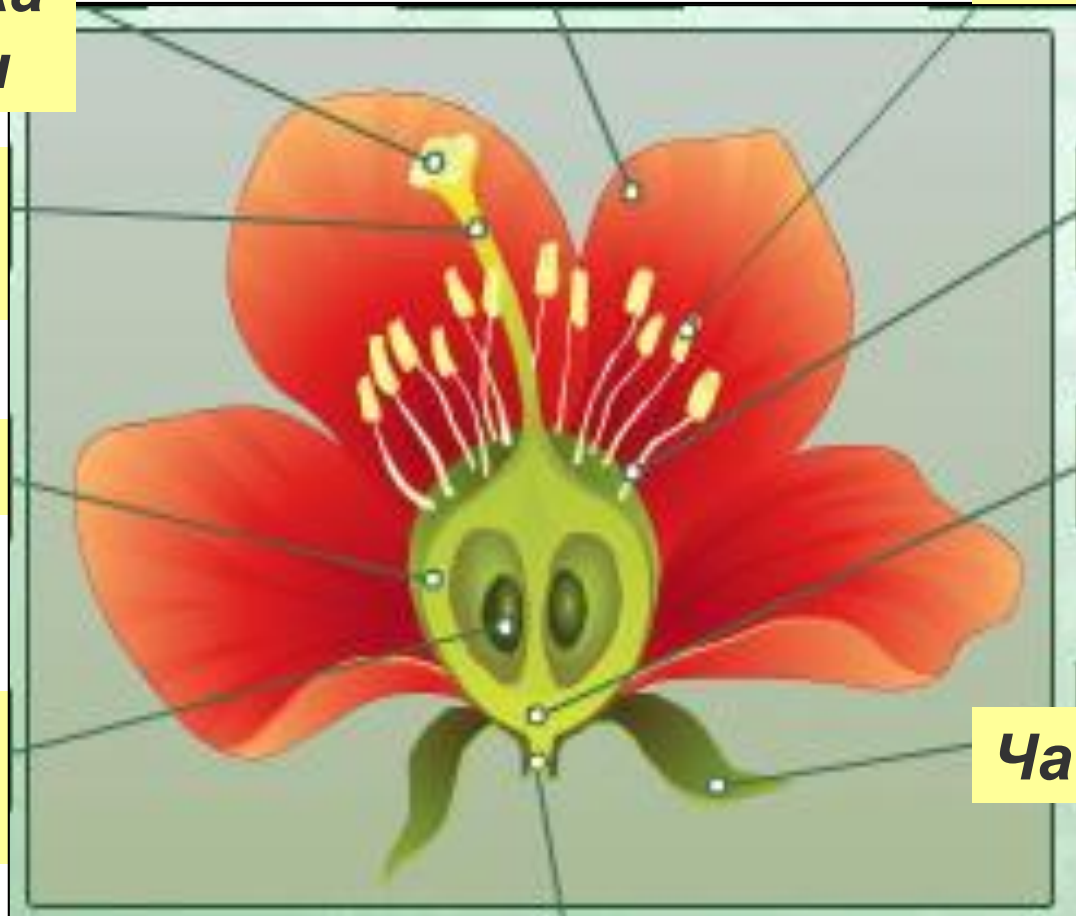
**Тичинкова
нитка**

Зав'язь

Маточка

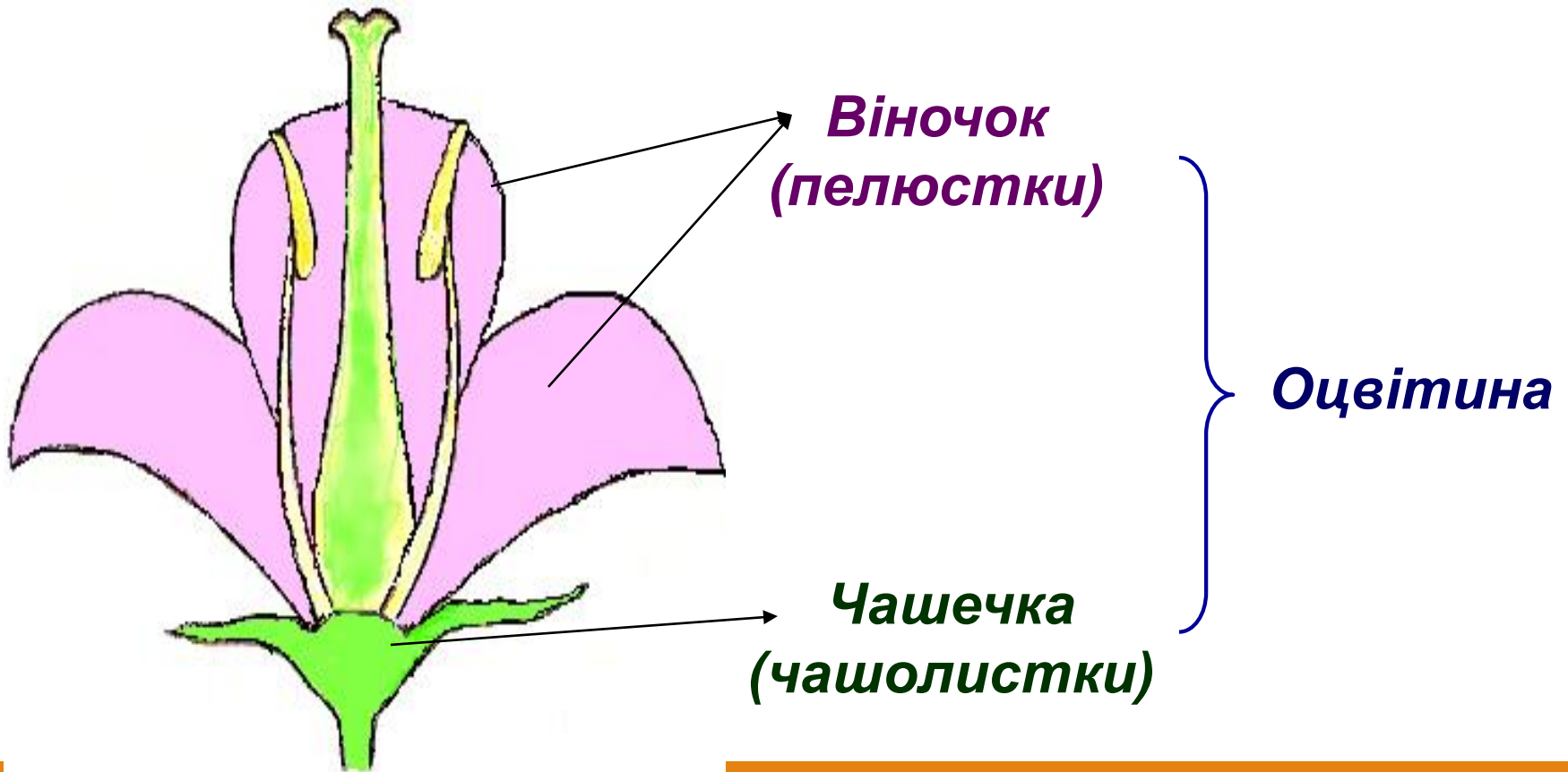
**Насінний
зачаток**

Чашолисток

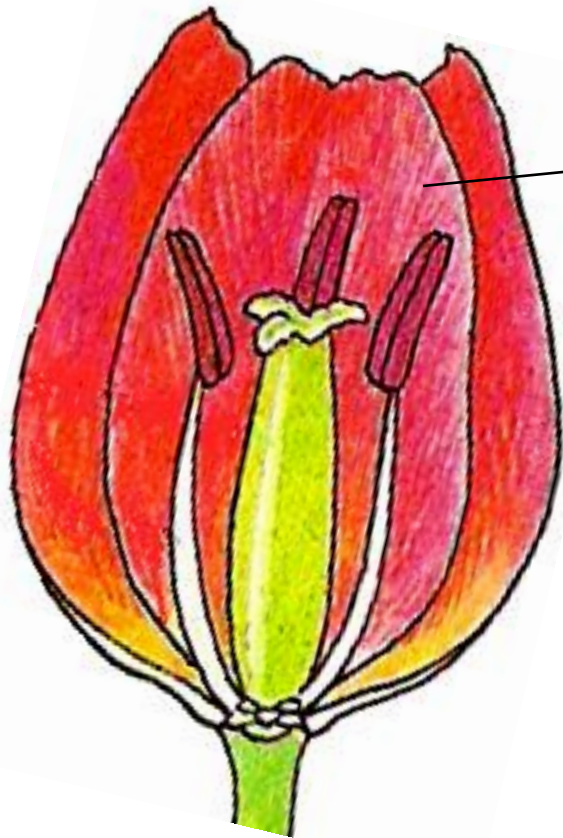


Квітконіжка

Подвійна оцвітина

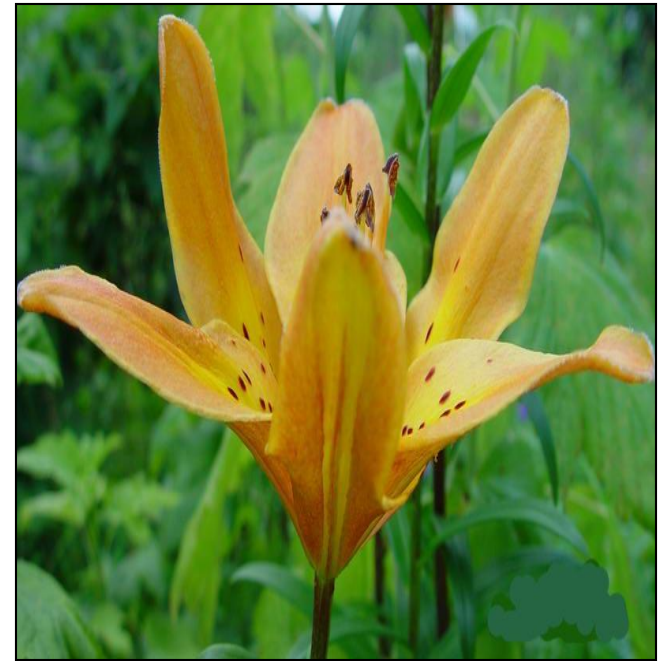


Проста оцвітина



**Віночок
(пелюстки)**

**Чашечка
відсутня**



Головні частини квітки

Тичинка



Маточка

Маточка



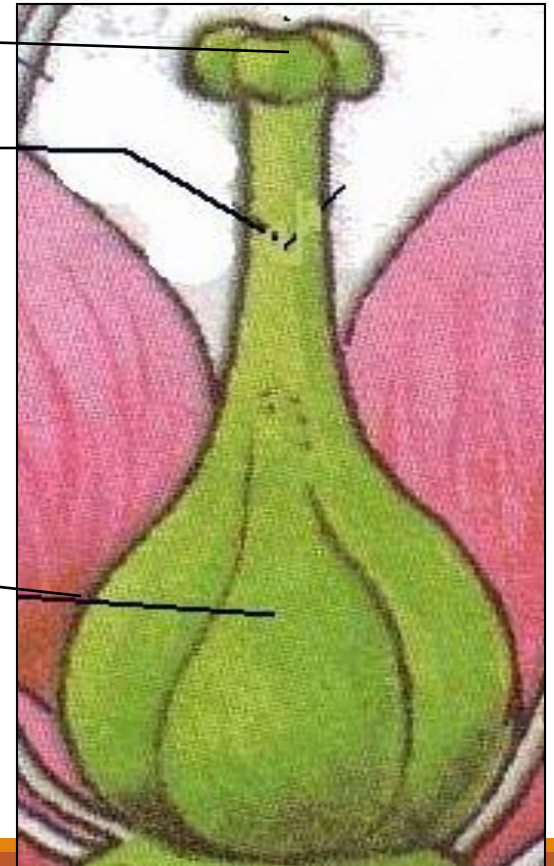
Маточка – жіноча репродуктивна частина квітки. У ній формуються насінні зачатки.

Будова маточки

приймочка ←

стовпчик ←

зав'язь ←



Тичинки



*Тичинки – чоловічі
репродуктивні
частини квітки, в
яких утворюються
пилкові зерна*

Будова тичинки



Пилляк

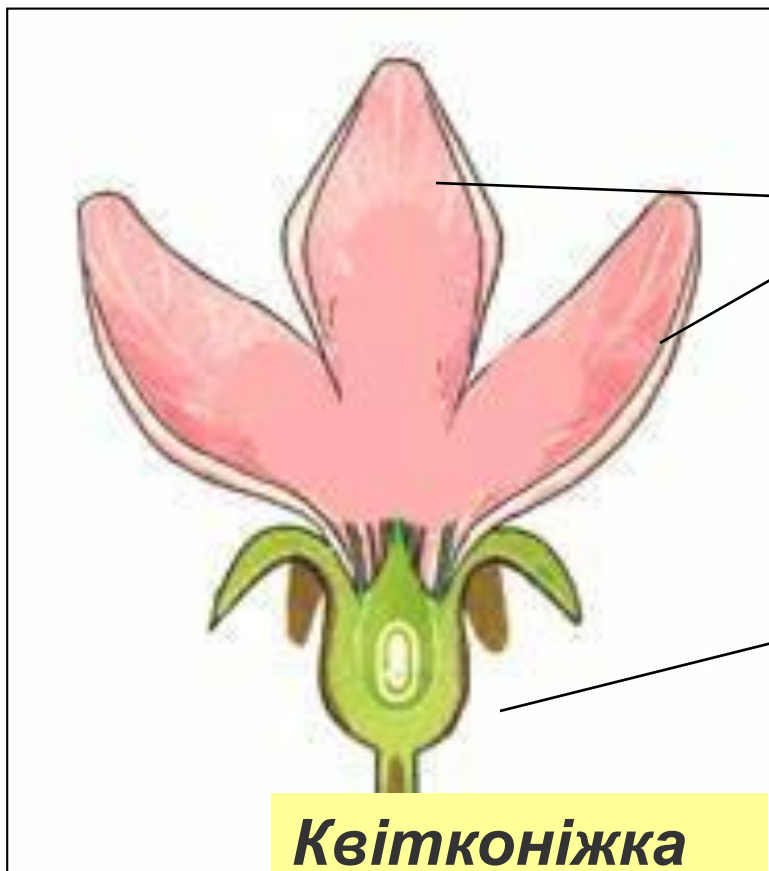
*Тичинкова
нитка*



Тичинки та маточки



Другорядні частини квітки



Віночок

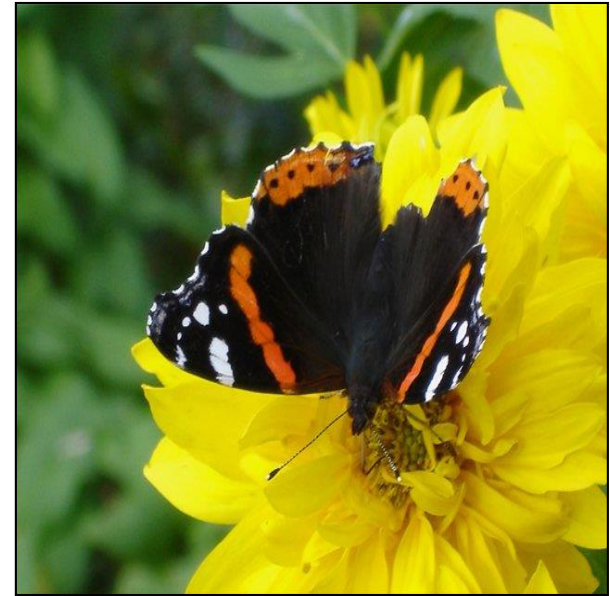
**Чашечка з
чашолисточками**

Квітконіжка



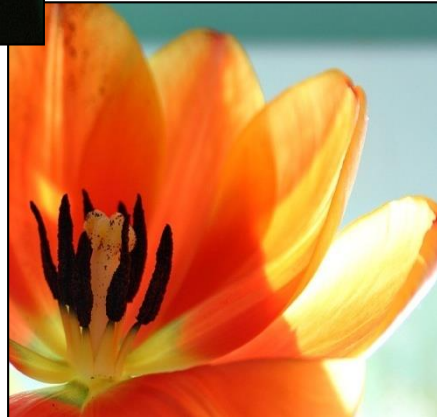
Віночок

Віночок – яскраво забарвлена частина квітки, що сприяє привабленню комах та запиленню.



Віночок буває

вільнопелюстковий



зрослопелюстковий



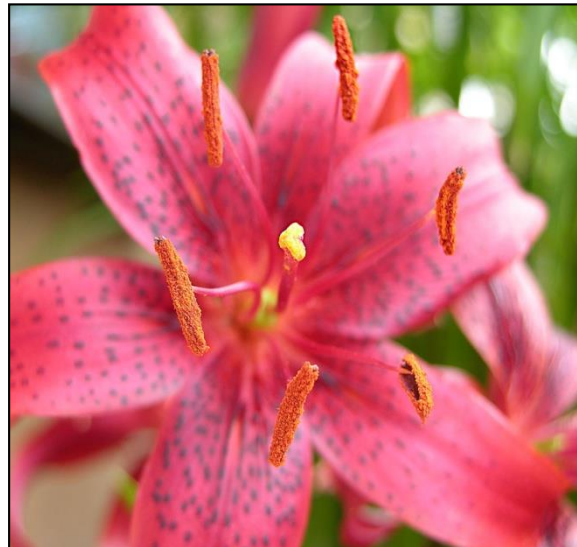
Чашечка

Чашечка та чашолистки – це видозмінені листки переважно зеленого кольору, які виконують функцію захисту внутрішніх частин квітки до їхнього розкривання.



Правильна квітка

Якщо через квітку можна провести кілька площин симетрії, її називають правильною або актиноморфною. Правильні квітки у вишні, тюльпана, троянди, лілії, суніці...



Неправильна квітка

Якщо через квітку можна провести лише одну площину симетрії – вона неправильна або зигоморфна. Неправильні квітки у гороху, квасолі, акації, кропиви...



Асиметрична квітка

Іноді у квітці неможливо провести жодної площини симетрії, тоді квітку називають асиметричною. Такі квітки мають гладіолуси, канни, антуріум...



Одностатеві квітки



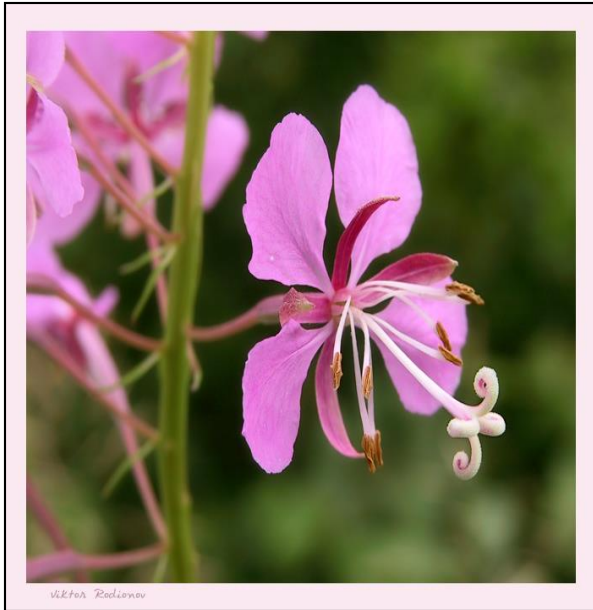
тичинкові



*маточкові
(падуб гостролистний)*

Двостатеві квітки

Двостатеві – це квітки, які мають і тичинки, і маточки. Це більшість квіток нашої флори.



Забарвлення квіток

Різноманітне забарвлення квіток зумовлене пігментами, найважливішими серед яких є антоціани. Червоні пелюстки півоній, сині квітки волошок, різні троянди, тюльпани... - це прояв дії антоціанів.



СУЦВІТТЯ

Квітки, які розміщені не поодинокі, утворюють суцвіття.

Суцвіття – це сукупність квіток, розміщених у певному порядку, що мають спільну вісь.

Це один пагін або система пагонів, що несуть квітки.

У суцвіттях є різна кількість квіток: від кількох штук до кількох тисяч (до 300 тис. - *рогоза*, 6 млн. –пальм (*корифа*)).

У комахозапильних рослин квітки зібрані в суцвіття, які добре помітні на відстані (соняшник).

У вітрозапильних рослин наявність суцвіть підвищує попадання пилку на маточку (пшениця).

У суцвіттях утворюється більша кількість плодів, ніж в окремих квітках, а це сприяє зростанню чисельності виду та його поширення.

Китиця — суцвіття, у якому на видовженій головній осі розміщені квітки на квітконіжках (наприклад смородина, черемха, біла акація, іван-чай).

Колос — суцвіття, у якому на видовженій головній осі розміщені квітки без квітконіжок (подорожник, осока, вербена тощо).

Щиток — суцвіття, на головній осі якого розміщені квітки на квітконіжках різної довжини (груша, пижмо тощо).

Зонтик — суцвіття, у якому квітки сидять на верхівці вкороченої головної осі на квітконіжках однакової довжини (наприклад вишня, первоцвіт весняний).

Початок — суцвіття з потовщеною віссю, на якій розташовані квітки без квітконіжок (наприклад кала, рогіз).

Головка — суцвіття з потовщеною вкороченою віссю, на якій сидять квітки на вкорочених квітконіжках (наприклад конюшина).

Кошик — суцвіття із сидячих квіток, які розташовані на розширеній тарілкоподібній головній осі (наприклад соняшник, ромашка, хризантема).

Складний колос — суцвіття, у якого на головній осі розташовані прості колоски (наприклад пшениця, жито, ячмінь).

Волоть (складна китиця) — суцвіття, яке складається з простих китиць або колосків, розташованих на бічних розгалуженнях головної осі (овес, бузок, виноград, полин, тичинкове суцвіття кукурудзи тощо).

Складний зонтик — суцвіття, бічні осі якого закінчуються простими зонтиками (наприклад морква, петрушка, кріп).

Складний щиток — суцвіття, яке складається з простих щитків (наприклад горобина, бузина) або кошиків (деревій тощо).

Сережка — суцвіття, у якому на звисаючій видовженій головній осі розташовані групи одностатевих квіток без квітконіжок (наприклад береза, ліщина).