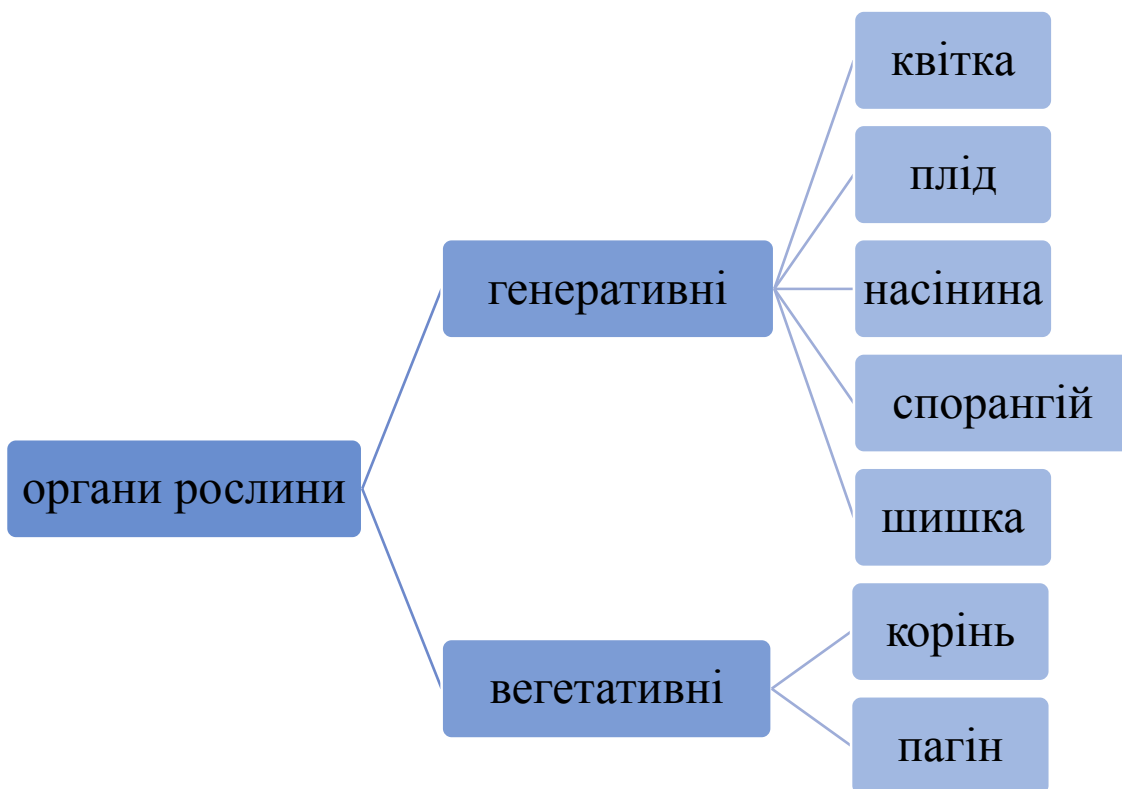


НАВЧАЛЬНІ ОДИНИЦІ «ОРГАНИ РОСЛИН. КОРІНЬ»

1. Пристосування до одночасного існування у двох середовищах зумовило появу не тільки тканин, а й органів рослини.
2. **Орган** – частина організму, що має певне розташування, будову та виконує певні функції.
3. Рослини, тіло яких розділене на тканини та органи – називають **вищими**.

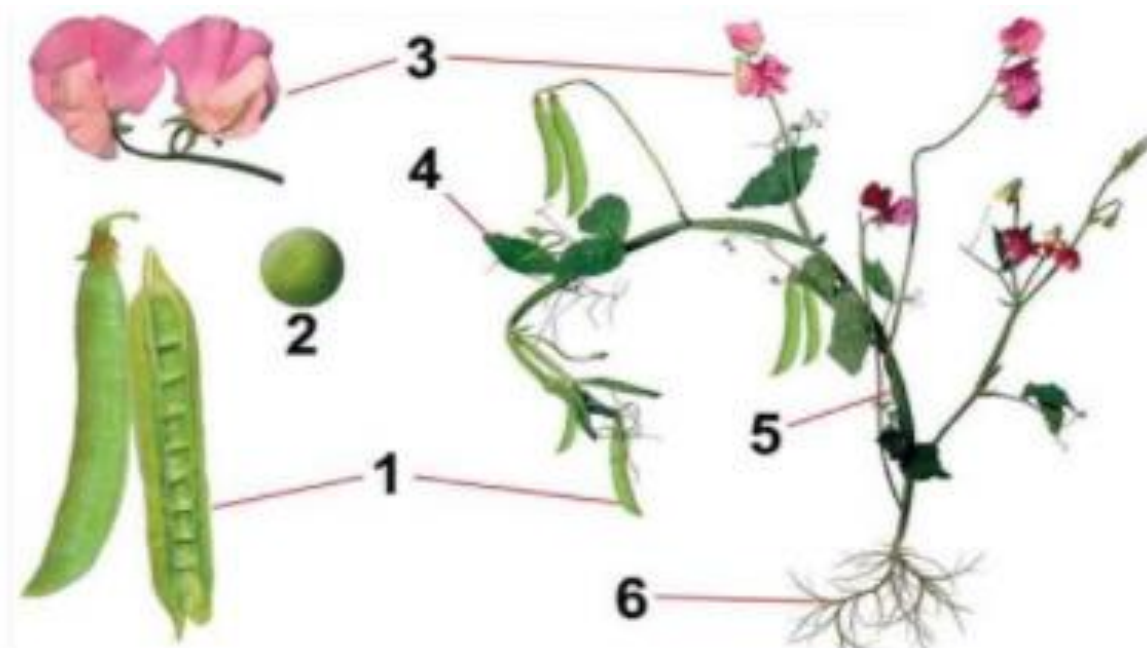
У рослини можна виділити дві групи органів.

1. **Вегетативні органи:** сприяють, у першу чергу, росту та розвитку рослини.
До вегетативних органів належить пагін (надземна частина рослини) та корінь (підземна частина рослини). Пагін у свою чергу складається із стебла, листка та бруньок.
2. **Генеративні органи:** сприяють розмноженню рослини.
До генеративних органів належать (для квіткових рослин): квітка, насіння та плід. Однак, зважаючи на специфіку розмноження для спорових рослин також в цю категорію зараховують спорангії (у спорових) та шишки (у голонасінних).



➤ Біологічна розмальовка

Використовуючи набуті знання, зробіть підписи на малюнку, вказавши приналежність кожного підписаного органу до однієї із груп (вегетативні чи генеративні): квітка, плід, насінина, листок, стебло, корінь.

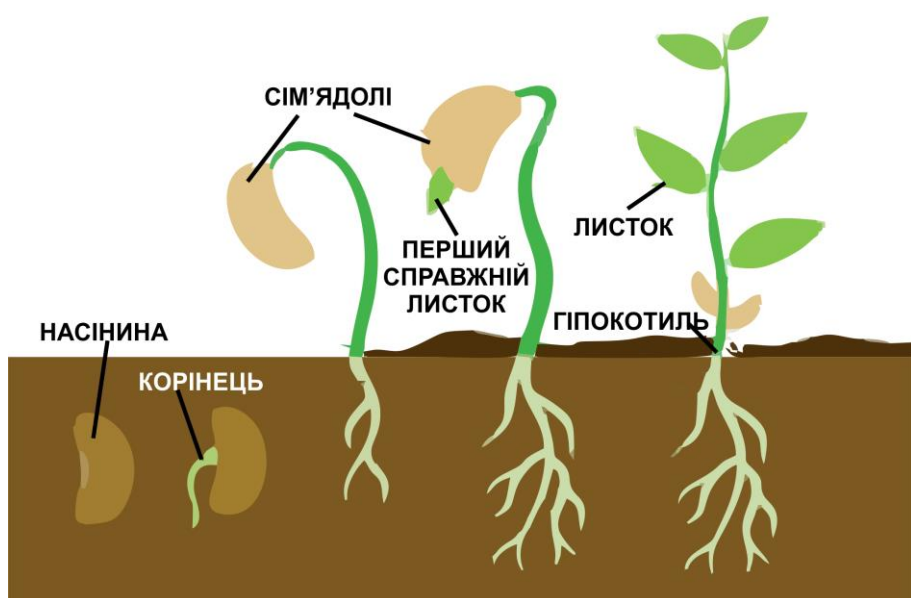


Будова дорослої і молоді рослини дещо відрізняється

Молоді рослини - це проростки, які формуються із насінини.

Відмінності полягають у тому, що в насінині формуються зародкові листки майбутньої рослини - це сім'ядолі, вони зникають у дорослому віці.

Також виділяють так зване підсім'ядольне коліно - частина пагона між сім'ядолями та коренем.



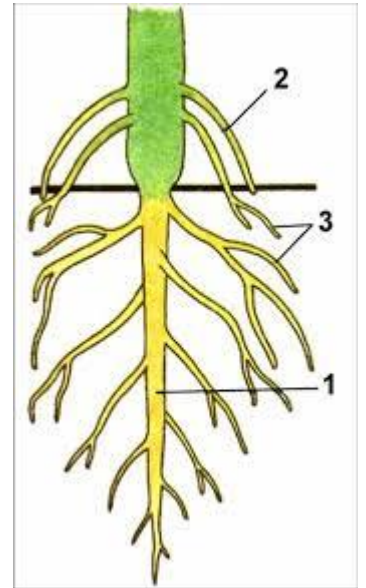
Корінь - зазвичай підземний вегетативний орган:

- закріплює рослину в ґрунті,
- всмоктує воду та мінеральні речовини,
- транспортує речовини до інших органів рослини.

Сукупність усіх коренів формує **кореневу систему**

За походженням розрізняють типи коренів:

- **головний** (утворюється із зародкового корінця із насінини);
- **бічні** (утворюються на головному, додаткових коренях);
- **додаткові** (утворюються на пагоні).

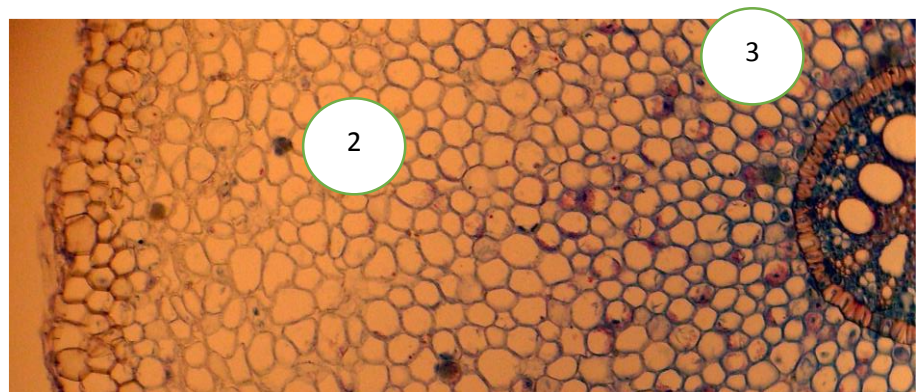


Коренева система - сукупність усіх коренів рослини.

Зони кореня - ділянки кореня, на які він ділиться в залежності від функцій, які виконуються в цих ділянках.

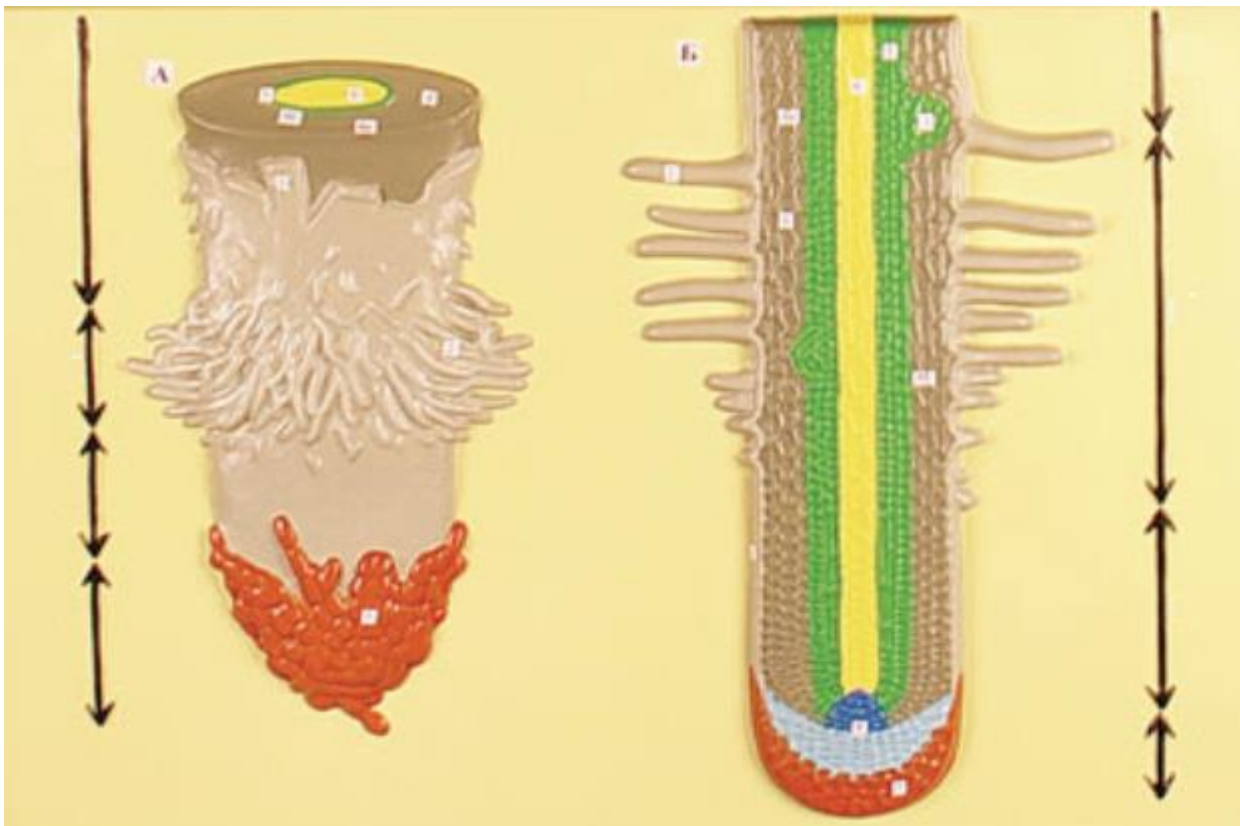
Центральний циліндр - внутрішня частина кореня (і стебла) вищих рослин, яка складається насамперед із провідних тканин

https://ru.123rf.com/footage_90049287_%D0%BF%D0%BE%D0%BF%D0%B5%D1%80%D0%B5%D1%87%D0%BD%D1%8B%D0%B9-%D1%80%D0%B0%D0%BD%D1%80%D0%B5%D0%B7-%D0%BA%D0%BE%D1%80%D0%BD%D1%8F-%D0%BE%D0%B4-%D0%BC%D0%B8%D0%BA%D1%80%D0%BE%D1%81%D0%BA%D0%BE%D0%BF%D0%BE%D0%BC.html



<https://ru.123rf.com/stock->

[footage/%D0%BF%D1%80%D0%BE%D1%80%D0%BE%D1%81%D1%82%D0%B0%D0%BD%D0%B8%D0%B5%D0%BA%D0%BE%D1%80%D0%BD%D1%8F.html?alttext=1&oriSearch=%D0%BE%D0%B1%D1%80%D0%B0%D0%B7%D0%BE%D0%B2%D0%B0%D0%BD%D0%B8%D0%B5%20%D0%B1%D0%B8%D0%BE%D0%BB%D0%BE%D0%B3%D0%B8%D1%8F%20%D0%BF%D1%80%D0%BE%D1%80%D0%BE%D1%81%D1%82%D0%B0%D0%BD%D0%B8%D0%B5%20%D0%BA%D0%BE%D1%80%D0%BD%D1%8F&sti=o6bzuga1h8ca5j22e9|&mediapopup=99768278](https://ru.123rf.com/stock-footage/%D0%BF%D1%80%D0%BE%D1%80%D0%BE%D1%81%D1%82%D0%B0%D0%BD%D0%B8%D0%B5%D0%BA%D0%BE%D1%80%D0%BD%D1%8F.html?alttext=1&oriSearch=%D0%BE%D0%B1%D1%80%D0%B0%D0%B7%D0%BE%D0%B2%D0%B0%D0%BD%D0%B8%D0%B5%20%D0%B1%D0%B8%D0%BE%D0%BB%D0%BE%D0%B3%D0%B8%D1%8F%20%D0%BF%D1%80%D0%BE%D1%80%D0%BE%D1%81%D1%82%D0%B0%D0%BD%D0%B8%D0%B5%20%D0%BA%D0%BE%D1%80%D0%BD%D1%8F&sti=o6bzuga1h8ca5j22e9|&mediapopup=99768278)



НАВЧАЛЬНІ ОДИНИЦІ

1. Корінь – підземний вегетативний орган вищих рослин
2. Корінь утримує рослину в ґрунті, усмоктує воду та розчинені в ній поживні речовини, транспортує їх до наземних органів та забезпечує вегетативне розмноження
3. Корінь складається з різних за особливостями будови та функцій ділянок-зон: кореневого чохла, зони поділу, зони розтягування, всисної і провідної зон
4. У внутрішній будові кореня розрізняють покривну тканину (епіблему), первинну кору та центральний циліндр