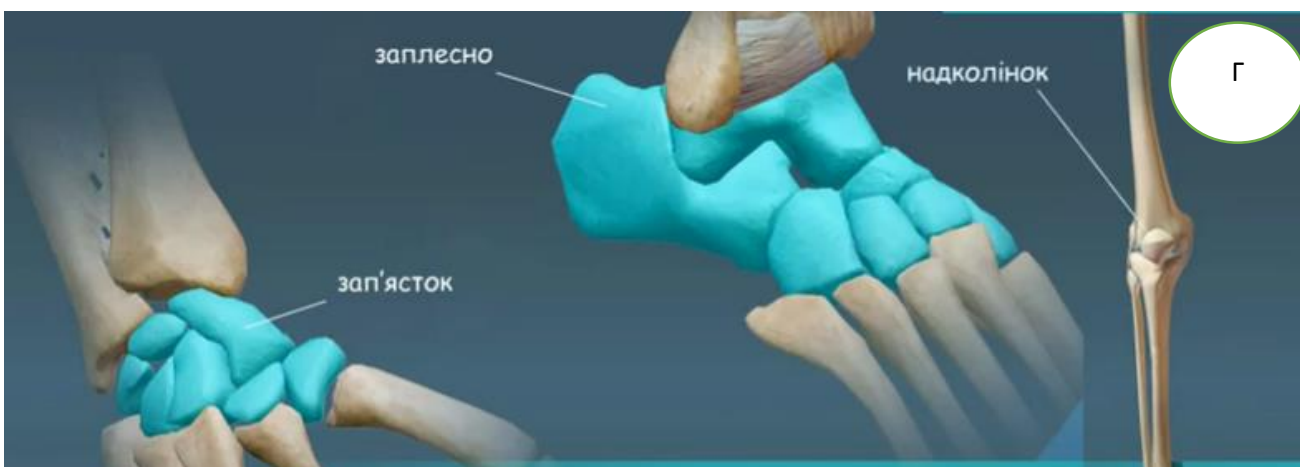
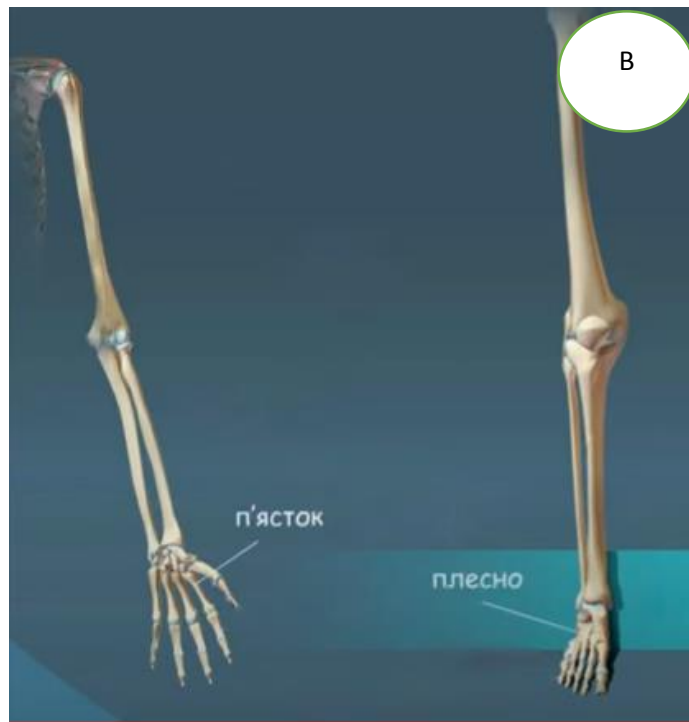
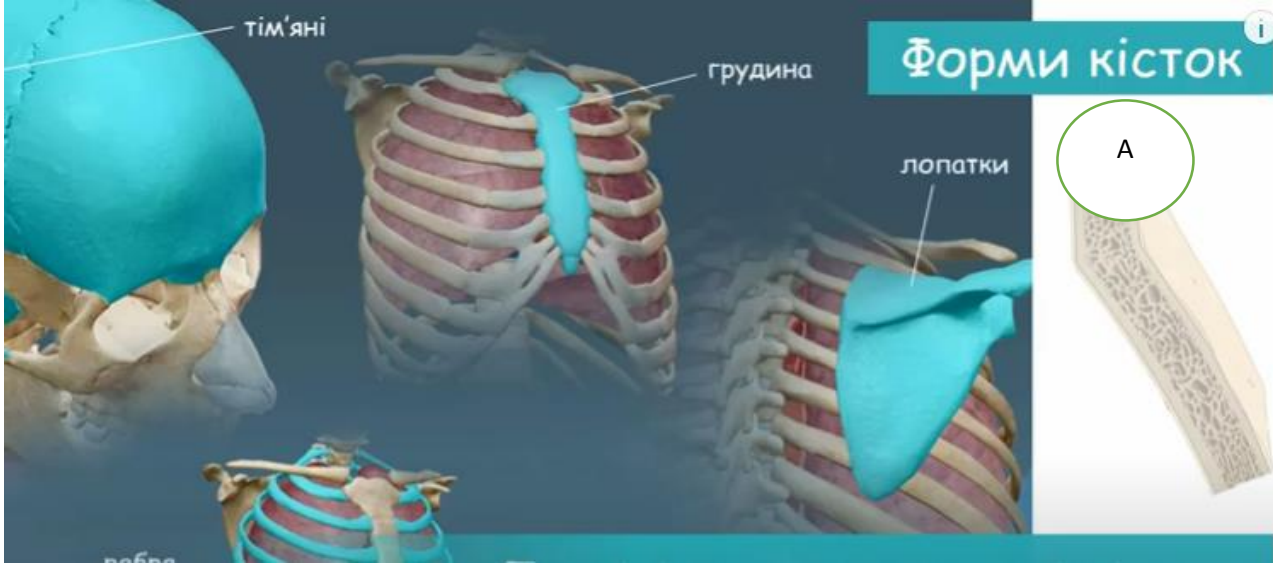


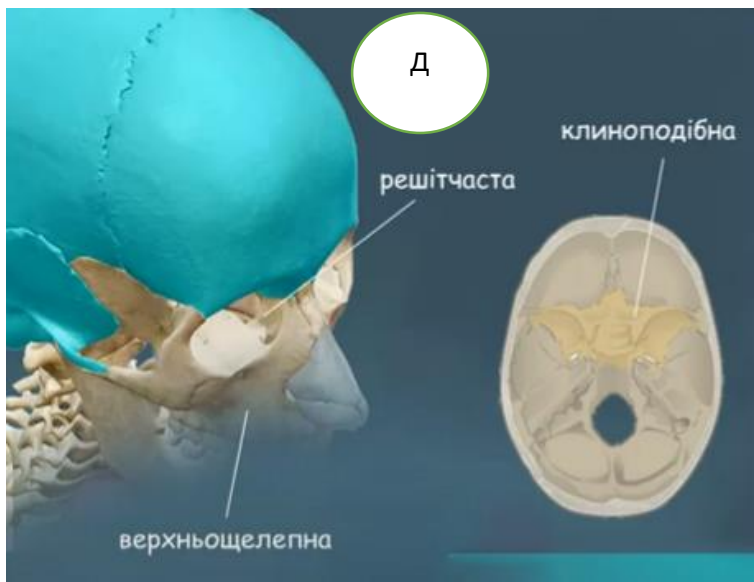
# РОБОЧИЙ ЛИСТ «КІСТКИ. ХРЯЩІ. З'ЄДНАННЯ КІСТОК»

➤ Складові опорно-рухової системи:

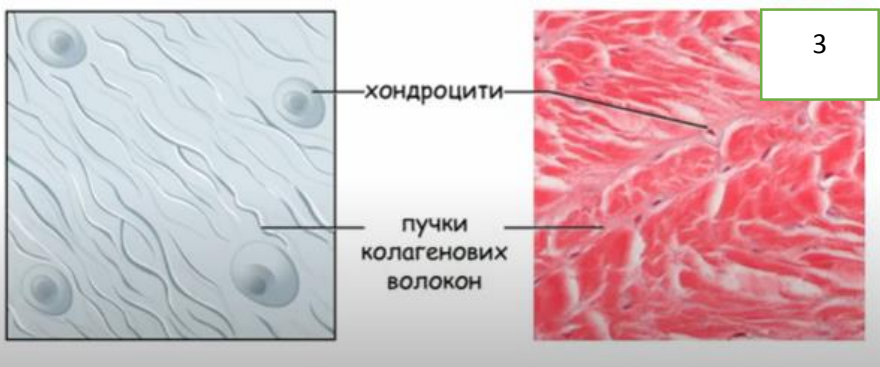
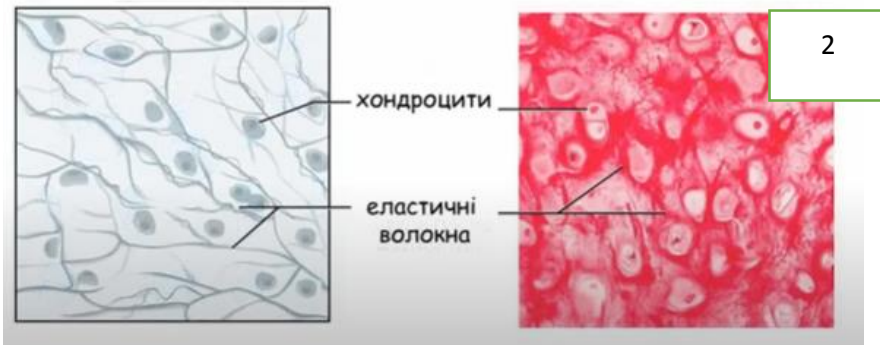
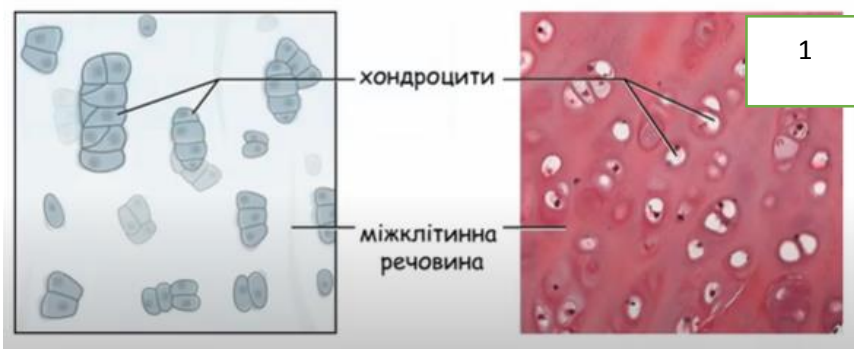
1. \_\_\_\_\_ 2. \_\_\_\_\_ 3. \_\_\_\_\_  
4. \_\_\_\_\_ 5. \_\_\_\_\_

➤ За формою кістки бувають





➤ Види хрящів



➤ Типи з'єднання кісток:

- А. \_\_\_\_\_
- Б. \_\_\_\_\_
- В. \_\_\_\_\_

- Будова суглоба (позначити складові): суглобова поверхня, суглобова капсула, суглобова порожнина, синовіальна рідина

**Суглоб** - рухоме з'єднання кісток скелета, розділених щілиною

Суглоби укріплюються зв'язками



Схрещені зв'язки коліна