

## **§ 14. А14. Хордовые животные. Основные классы, их характеристика**

### **Вариант № 1**

1. У кого из хордовых отсутствует сердце?
 

1) Ланцетники	2) Рыбы
3) Земноводные	4) Пресмыкающиеся
2. Кто относится к классу Хрящевые рыбы?
 

1) скат	2) осётр
3) сом	4) угорь
3. Органы выделения у хордовых представлены...
 

1) зелёными железами	2) жировым телом
3) мальпигиевыми сосудами	4) почками
4. Представители какого отряда пресмыкающихся имеют четырёхкамерное сердце?
 

1) Черепахи	2) Клювоголовые
3) Крокодилы	4) Чешуйчатые
5. Какую из сред обитания НЕ освоили представители класса Млекопитающие?
 

1) наземно-воздушную	2) водную
3) почвенную	4) организменную

### **Вариант № 2**

1. Какую функцию у рыб выполняет боковая линия?
 

1) органа чувств	2) дыхания
3) выделения	4) размножения
2. Представители какого класса имеют шейный отдел позвоночника, состоящий из одного позвонка?
 

1) Костные рыбы	2) Земноводные
3) Пресмыкающиеся	4) Птицы
3. Какая из перечисленных ниже особенностей птиц НЕ относится к приспособлениям к полету?
  - 1) наличие крыльев
  - 2) четырёх камерное сердце
  - 3) интенсивный обмен веществ
  - 4) двойное дыхание

## 4. У птиц и пресмыкающихся...

- 1) постоянная температура тела
- 2) трёхкамерное сердце
- 3) покров тела представлен ороговевшим эпителием, покрытым роговыми щитками
- 4) внутреннее оплодотворение

## 5. От кого произошли млекопитающие?

- |            |                      |
|------------|----------------------|
| 1) от птиц | 2) от пресмыкающихся |
| 3) от рыб  | 4) от членистоногих  |

**Вариант № 3**

## 1. Какое из перечисленных животных относится к типу Хордовые?

- |            |                   |
|------------|-------------------|
| 1) дафния  | 2) морская звезда |
| 3) аурелия | 4) латимерия      |

## 2. Какое из перечисленных позвоночных животных имеет наиболее сложное строение?

- |           |            |
|-----------|------------|
| 1) квакша | 2) кенгуру |
| 3) ехидна | 4) касатка |

## 3. Какие из перечисленных птиц НЕ являются выводковыми?

- |            |           |          |         |
|------------|-----------|----------|---------|
| 1) страусы | 2) фазаны | 3) цапли | 4) гуси |
|------------|-----------|----------|---------|

## 4. Какой отряд НЕ относится к классу Млекопитающих?

- |                    |                  |
|--------------------|------------------|
| 1) Страусообразные | 2) Яйцекладущие  |
| 3) Рукокрылые      | 4) Насекомоядные |

## 5. Какая система органов хордовых изображена на рисунке 25?

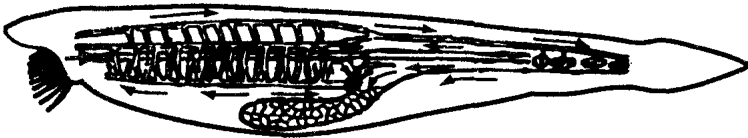


Рис. 25.

- |                  |                |
|------------------|----------------|
| 1) выделительная | 2) дыхательная |
| 3) кровеносная   | 4) нервная     |

**Вариант № 4**

## 1. Какой класс животных НЕ относится к типу Хордовых?

- |               |                |
|---------------|----------------|
| 1) Рептилии   | 2) Земноводные |
| 3) Ланцетники | 4) Насекомые   |

2. Какое животное НЕ относится к классу Птицы?
  - 1) казуар
  - 2) пингвин
  - 3) сивуч
  - 4) нанду
3. Какие из перечисленных птиц являются птенцовыми?
  - 1) кукушки
  - 2) утки
  - 3) павлины
  - 4) индейки
4. У каких животных зубы растут в течение всей жизни?
  - 1) ежи
  - 2) лисы
  - 3) лоси
  - 4) крысы
5. Какой цифрой на рисунке 26 обозначены органы дыхания костной рыбы?

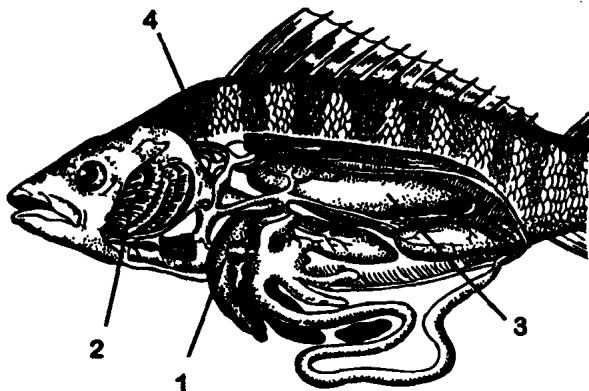


Рис. 26.

- 1) 4                      2) 3                      3) 2                      4) 1

### Вариант № 5

1. К какому отряду относятся жерлянка и чесночница?
  - 1) Безногих
  - 2) Бесхвостых
  - 3) Хвостатых
  - 4) Чешуйчатых
2. Представители какого отряда класса Млекопитающих имеют наиболее сложное строение?
  - 1) Сумчатых
  - 2) Насекомоядных
  - 3) Ластоногих
  - 4) Яйцекладущих
3. Какое из перечисленных животных НЕ относится к двоякодышащим рыбам?
  - 1) палтус
  - 2) рогозуб
  - 3) чешуйчатник африканский
  - 4) чешуйчатник американский

