

**§ 13. A13. Одноклеточные и многоклеточные животные. Основные типы Беспозвоночных, их характеристика. Классы Членистоногих**

**Вариант № 1**

1. Какие простейшие имеют два ядра?
  - 1) амёба
  - 2) инфузория
  - 3) эвглена
  - 4) споровики
2. Какую функцию выполняет сократительная вакуоль у амёбы обыкновенной?
  - 1) питания
  - 2) дыхания
  - 3) размножения
  - 4) выделения
3. Какие клетки находятся в энтодерме у гидры?
  - 1) стрекательные
  - 2) покровные
  - 3) половые
  - 4) пищеварительные
4. От кого произошли моллюски?
  - 1) от членистоногих
  - 2) от кольчатых червей
  - 3) от иглокожих
  - 4) от кишечнополостных
5. Выберите отряд насекомых с неполным превращением.
  - 1) Жуки
  - 2) Бабочки
  - 3) Перепончатокрылые
  - 4) Таракановые

**Вариант № 2**

1. Какой тип животных имеет наибольшее видовое разнообразие?
  - 1) Кольчатые черви
  - 2) Моллюски
  - 3) Членистоногие
  - 4) Хордовые
2. Кто из представителей типа Плоские черви НЕ является паразитом?
  - 1) белая (молочная) планария
  - 2) печёночный сосальщик
  - 3) бычий цепень
  - 4) эхинококк
3. У какого из отрядов насекомых недоразвита первая пара крыльев?
  - 1) Стрекозы
  - 2) Полужесткокрылые
  - 3) Чешуекрылые
  - 4) Двукрылые
4. Выделительная система у ракообразных представлена...
  - 1) зелёными железами
  - 2) жировым телом
  - 3) мальпигиевыми сосудами
  - 4) почками
5. Сколько отделов имеет тело насекомых?
  - 1) 1
  - 2) 2
  - 3) 3
  - 4) 4

### Вариант № 3

1. Какое из перечисленных беспозвоночных животных имеет наиболее сложное строение?
  - 1) амёба
  - 2) стрекоза
  - 3) гидра
  - 4) тарантул
2. Какие клетки кишечнорастворных обеспечивают регенерацию?
  - 1) нервные
  - 2) промежуточные
  - 3) железистые
  - 4) стрекательные
3. Какие органы дыхания характерны для паука-крестовика?
  - 1) жабры
  - 2) лёгкие
  - 3) трахеи
  - 4) лёгочные мешки и трахеи
4. К какому классу относятся мокрица и водяной ослик?
  - 1) Паукообразные
  - 2) Ракообразные
  - 3) Насекомые
  - 4) Пиявки
5. Представитель какого типа царства Животных изображён на рисунке 22?

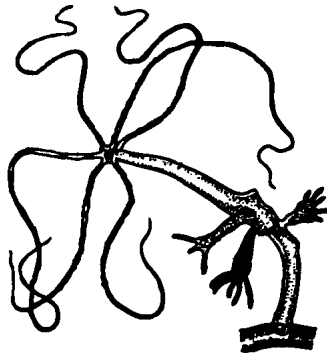


Рис. 22.

- 1) Простейших
- 2) Моллюсков
- 3) Членистоногих
- 4) Кишечнополостных

### Вариант № 4

1. Какое из перечисленных одноклеточных животных имеет наиболее сложное строение?
  - 1) эвглена зелёная
  - 2) инфузория-туфелька
  - 3) амёба обыкновенная
  - 4) малярийный плазмодий
2. Какой тип нервной системы характерен для кишечнорастворных?
  - 1) узловый
  - 2) стволовой
  - 3) в виде трубки
  - 4) диффузный

3. Какие органы дыхания характерны для речного рака?

- |           |                   |
|-----------|-------------------|
| 1) лёгкие | 2) лёгочные мешки |
| 3) жабры  | 4) трахеи         |

4. К какому классу относятся собачий и таёжный клещи?

- |                 |                    |
|-----------------|--------------------|
| 1) Ракообразные | 2) Паукообразные   |
| 3) Насекомые    | 4) Многощетинковые |

5. Цикл развития какого животного изображён на рисунке 23?

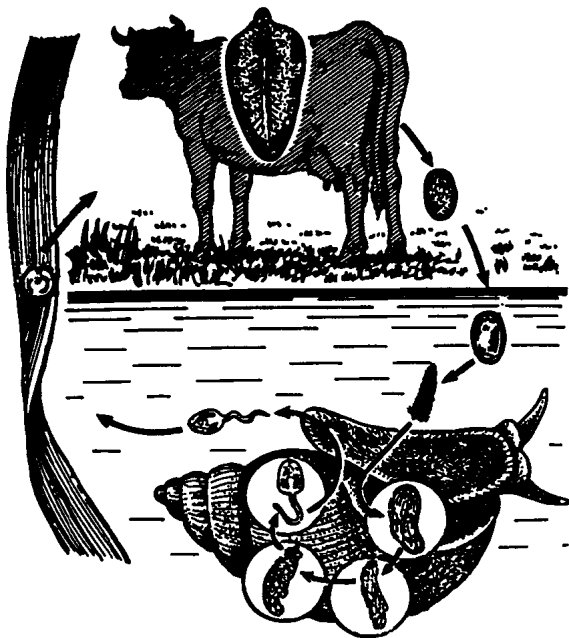


Рис. 23.

- |                  |                           |
|------------------|---------------------------|
| 1) свиного цепня | 2) пиявки                 |
| 3) эхинококка    | 4) печёночного сосальщика |

### Вариант № 5

1. Какое животное НЕ является представителем класса Паукообразных?

- |             |             |
|-------------|-------------|
| 1) скорпион | 2) каракурт |
| 3) тарантул | 4) мокрица  |

2. Какой тип нервной системы характерен для представителей класса Насекомые?

- 1) диффузный  
3) узловый
- 2) ствольной  
4) в виде трубки
3. Какие органы дыхания характерны для представителей класса Насекомых?
- 1) трахеи  
3) жабры
- 2) лёгочные мешки  
4) лёгочные мешки и трахеи
4. К какому отряду относятся капустница и траурница?
- 1) Равнокрылые  
3) Чешуекрылые
- 2) Двукрылые  
4) Перепончатокрылые
5. Представитель какого типа царства Животных изображён на рисунке 24?

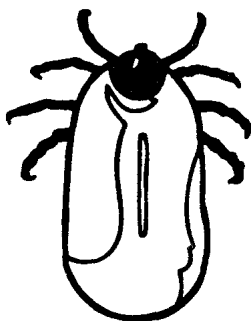


Рис. 24.

- 1) Моллюски  
3) Паукообразные
- 2) Членистоногие  
4) Насекомые