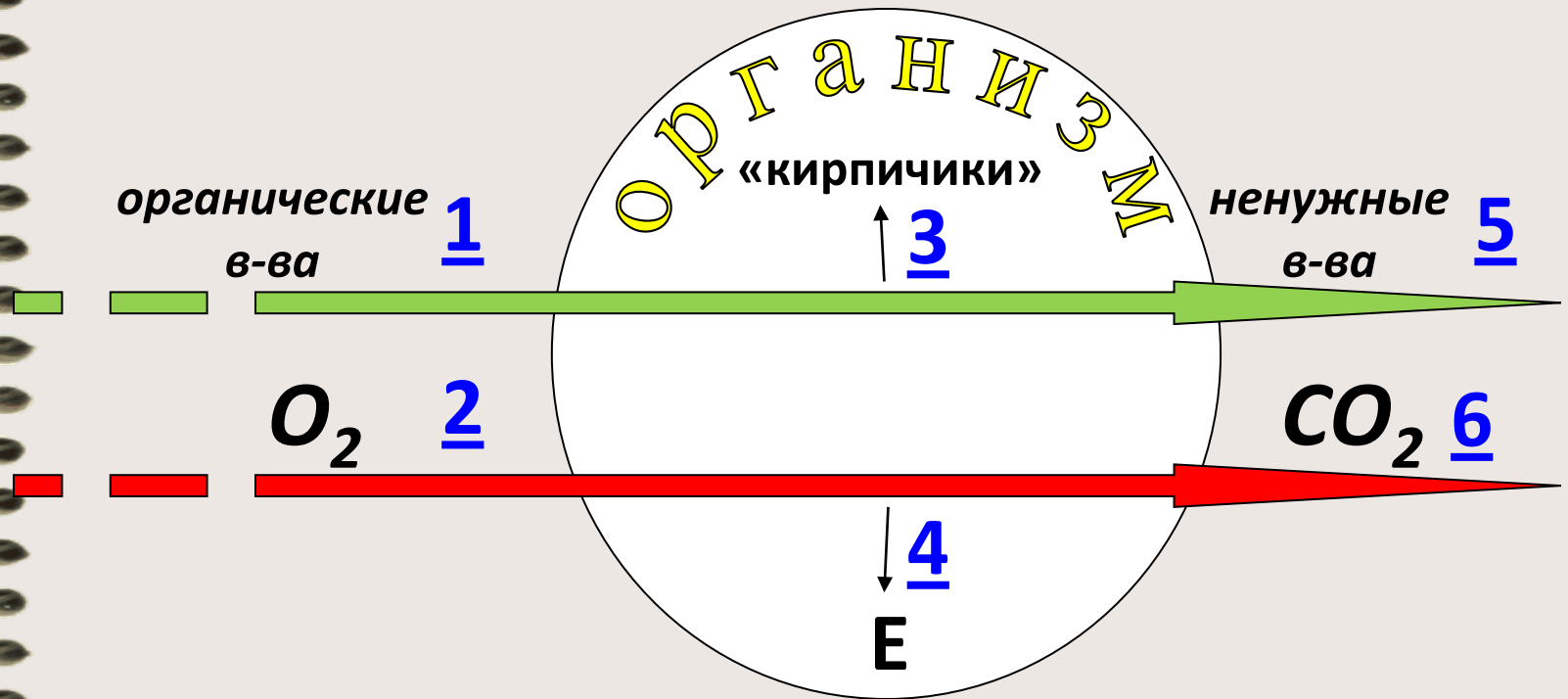


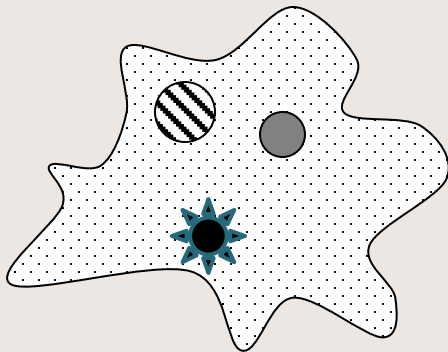
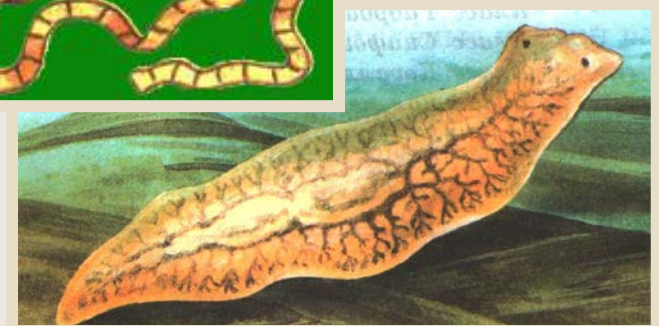
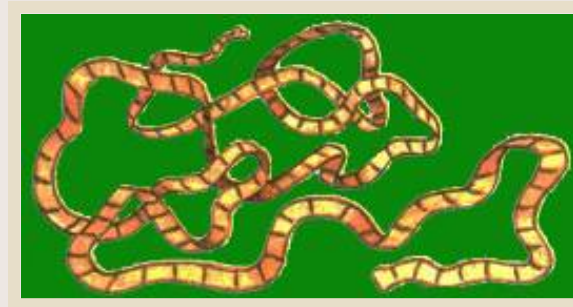


*Кровеносная система
животных. Кровь*

Что показывает эта схема?

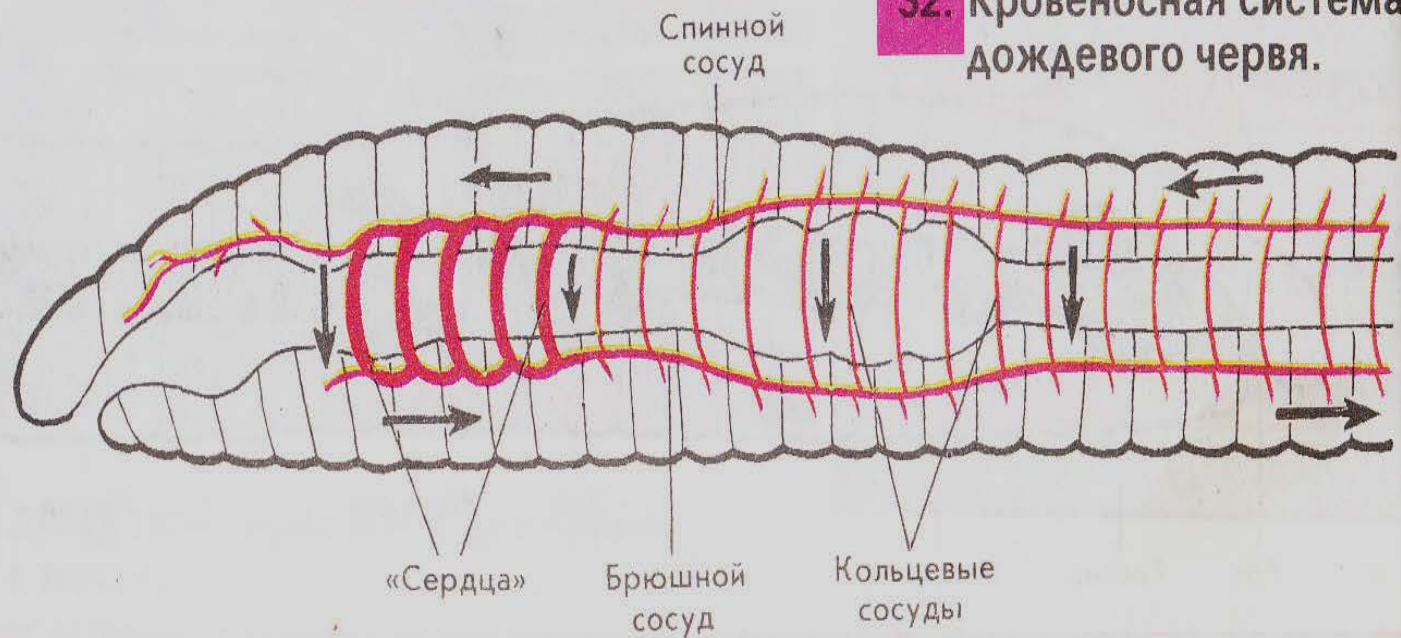


Распространение веществ из клетки в клетку через оболочки клеток

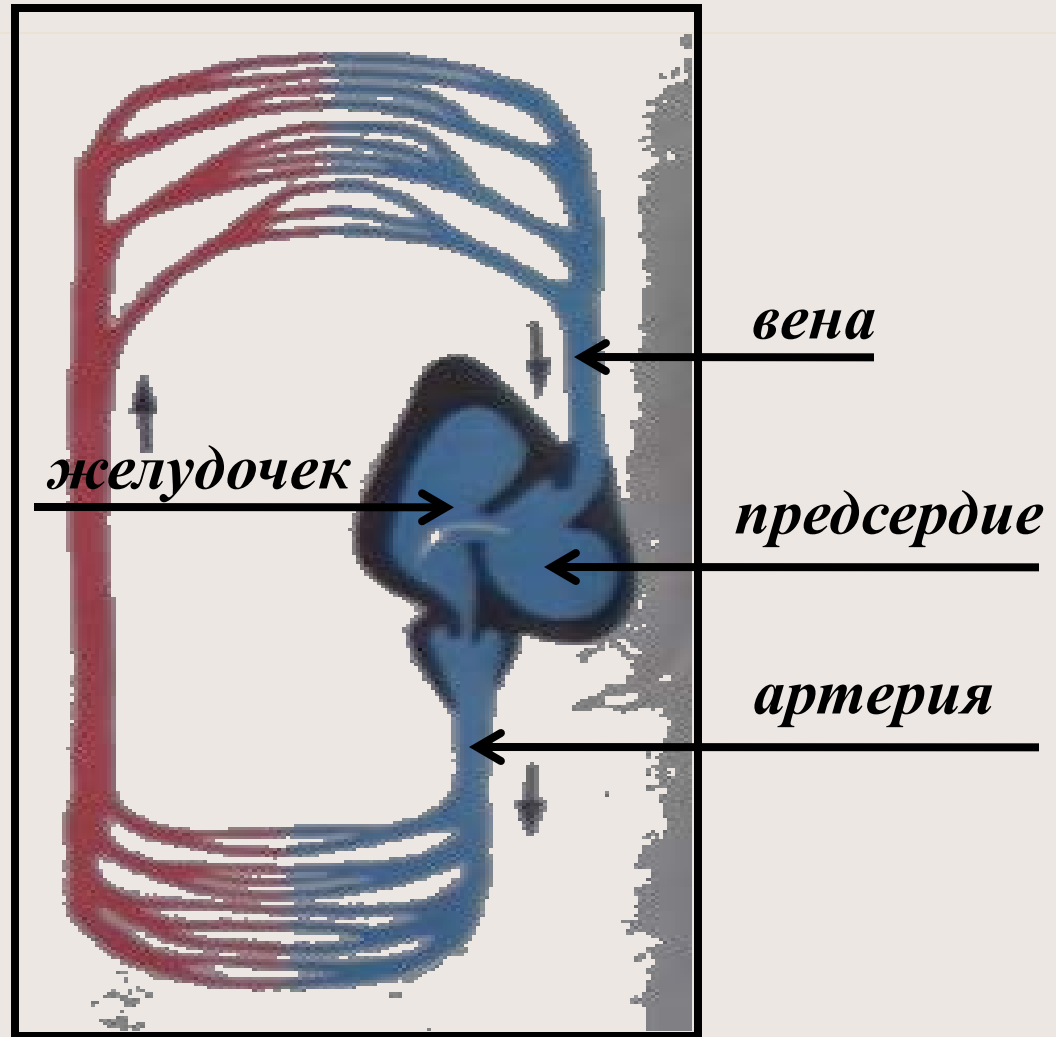


Кровеносная система кольчатых червей.

32. Кровеносная система дождевого червя.



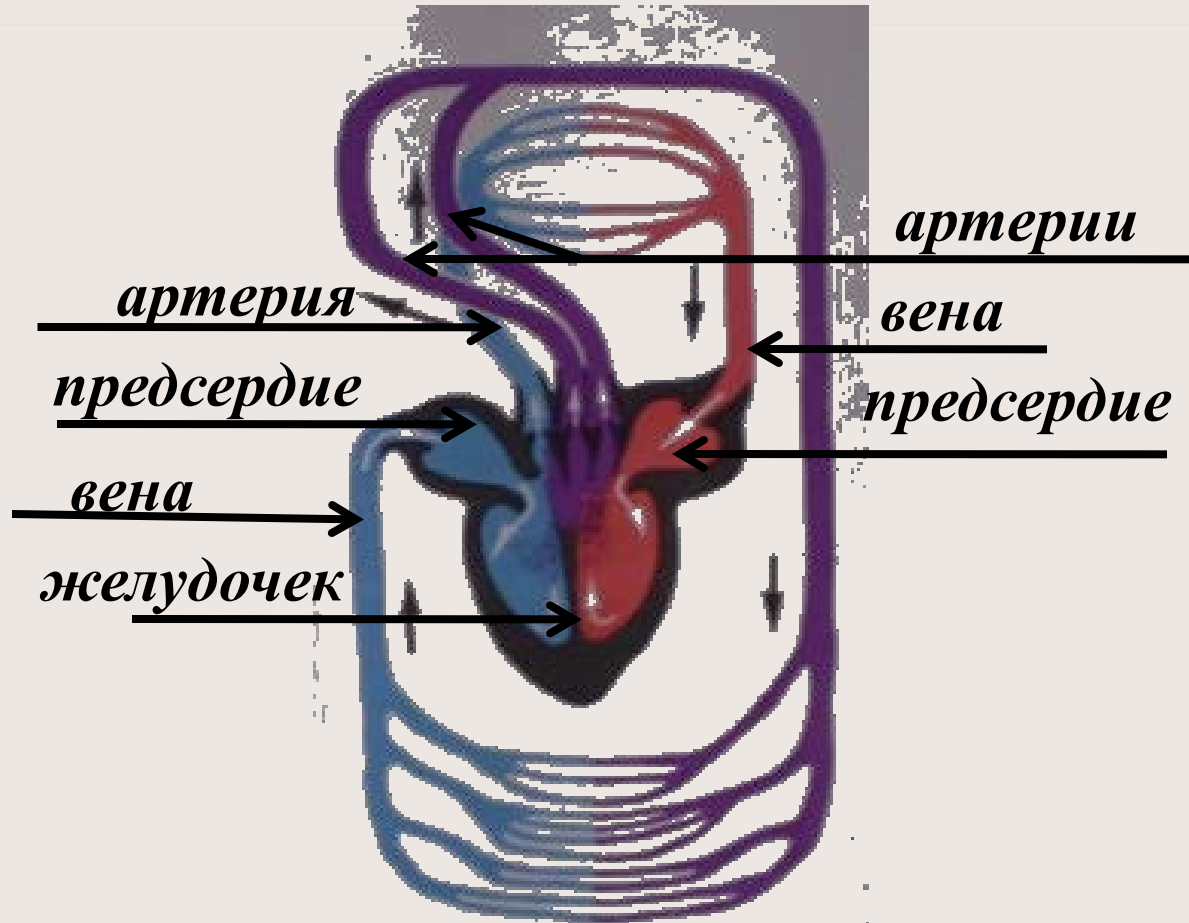
Класс Рыбы



Класс Земноводные

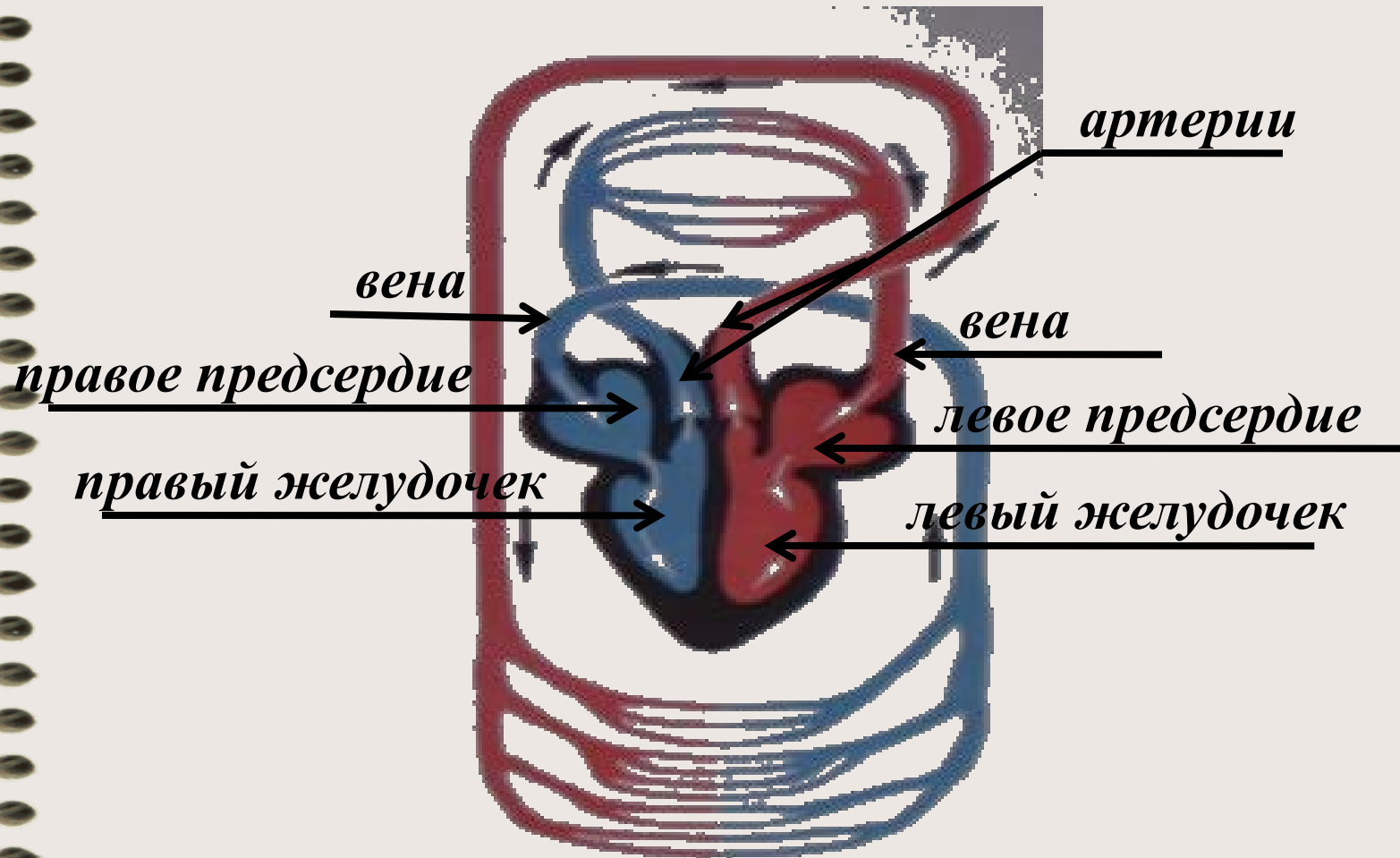


Класс Пресмыкающиеся



Класс Птицы

Класс Млекопитающие



Состав и функции крови

- ✓ *транспорт,*
- ✓ *лейкоциты,*
- ✓ *плазма,*
- ✓ *эритроциты,*
- ✓ *регуляция,*
- ✓ *тромбоциты,*
- ✓ *защита*

<u>Жидкая среда крови</u>	<u>Форменные элементы крови</u>	<u>Функции крови</u>
<i>плазма</i>	<i>лейкоциты</i>	<i>транспорт</i>
	<i>эритроциты</i>	<i>регуляция</i>
	<i>тромбоциты</i>	<i>защита</i>