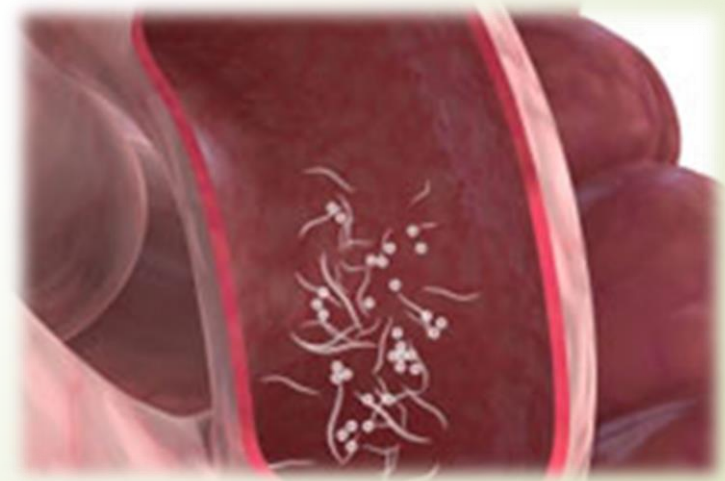


ПАРАЗИТИЧНІ ЧЕРВИ

*пристосування
в будові та процесах
життєдіяльності
до паразитичного способу
життя*

ГЕЛЬМІНТИ

загальна назва паразитичних червів, що мешкають в порожнинах тіла або тканинах людини і тварин



ГЕЛЬМІНТОЗИ

захворювання, що викликаються паразитичними червами

до гельмінтів відносять



трематоди

(сисуни,
тип Пласкі
черви)

цестоди


(стьожкові,
тип Пласкі
черви)



нематоди

(тип Круглі черви)





За даними ВОЗ щорічно приблизно кожна друга людина на планеті заражається одним з трьох основних видів гельмінтів, що призводить до аскаридозу (1,2 млрд чол.), анкілостомозу (900 млн.) і трихоцефальозу (до 700 млн.).

Деякі оцінки, виконані як в США (Росс Андерсон), так і в Росії (Н. Кравченко) наводять, що 95-99% населення має паразитів, але не знають про це

ОСОБЛИВОСТІ ПАРАЗИТИЧНИХ ЧЕРВІВ

мають органи
прикріплення –
присоски,
гачки

мають захисні
покриви від
травних
ферментів
хазяїна

недорозвинені
деякі органи

висока статева
продуктивність

здатність до
анаеробного
дихання

ТРЕМАТОДИ СИСУНИ



- виключно паразитичні пласкі черви;
- більшість живуть у кишечниках хребетних тварин і людини, прикріплюючись двома присосками;
- їх життєвий цикл, за рідкісними виключеннями, протікає в кількох хазяях і супроводжується закономірним чергуванням не менш ніж трьох поколінь;
- розміри дорослих червів 0,3мм – 7,5 см;
- зараз описано близько 7200 видів

ЖИТТЄВИЙ ЦИКЛ ПЕЧІНКОВОГО СИСУНА

- сисуни виробили у життєвому циклі не лише зміну хазяїв, а й чергування поколінь;
- із заплідненого яйця виходить вільноплаваюча в'ійчаста личинка;
- потім у двох різних проміжних хазяїв проходять два покоління, що розмножуються партеногенезом;
- потім вільноплаваюча личинка проникає у тіло остаточного хазяїна і знову розвивається у гермафродитну особину

